

Waikato Innovation Park

Nova Zelândia

Beef SolutionNZ

Soluções para a Indústria de Carne Bovina



Angus selecionados para criação em pastagens alcançam peso para abate em menos de dois anos.

Proporcionando a produção de carne e derivados em grande escala, com alta qualidade e de maneira sustentável usando a proficiência e a tecnologia de ponta da Nova Zelândia.



Brangus selecionados para criação em pastagens tropicais

Waikato Innovation Park

Nova Zelândia

Beef SolutioNZ

A Necessidade

- Segurança alimentar se tornou uma questão estratégica para muitos países
- A carne bovina é uma importante fonte de proteína em países desenvolvidos e está rapidamente se tornando uma em países em desenvolvimento.
- Uma questão estratégica para os processadores de carne é a demanda do mercado por qualidade
- Criadores de bovinos precisam produzir mantendo níveis consistentes tanto de quantidade como de qualidade
- Os sistemas precisam ter entradas e saídas ambientalmente sustentáveis, incluindo a água.
- A produção de carne tem de estar localizada em zonas geográficas estratégicas para minimizar riscos climáticos, políticos e de negócios
- A carne deve ser produzida com sistemas de baixo custo para garantir, a longo prazo, a sustentabilidade econômica.
- As instalações devem ser adaptáveis para permitir o crescimento.
- Um fornecedor bem conceituado para a concepção, instalação e funcionamento de um sistema de produção de carne no país de destino.

A Operação

A Nova Zelândia é mundialmente reconhecida como líder em sistemas de produção de baixo custo para fazendas de pasto com controle de qualidade integrado resultando na produção segura de carnes e derivados. Com uma equipe de fornecedores de tecnologia agrícola consagrados, *Waikato Innovation Park* auxilia fazendas que operam em grande escala a adotar tecnologias e sistemas de ponta com baixo custo. Fornecendo soluções para o desenvolvimento de terras em grande escala, implantação de tecnologias, implementação e suporte de operações em curso para fazendas, frigoríficos e cadeias de supermercados que tenham interesse na verticalização para garantir o abastecimento.

O serviço é fornecido por uma associação de empresas neozelandesas (Beef SolutioNZ) criada para auxiliar grandes empresas na rápida estruturação de fazendas que oferecem “o melhor da raça” e inclui o desenvolvimento e funcionamento das operações. A produção de carne como subproduto da indústria de laticínios pode agregar um valor significativo para qualquer projeto de laticínios, além de ser uma opção de investimento autônomo bastante atraente.

Os membros da associação tem um histórico comprovado de operação em mercados globais, tanto individualmente como associados. Existem empresas que podem ser usadas como referência na Nova Zelândia, Uruguai, Austrália e Argentina.

Abordagem

A “Beef SolutionNZ” trabalha junto ao cliente para desenvolver, projetar e implementar um modelo comercial adequado para os *stakeholders*, combinando contratos de operações de serviços para atingir o *business case* com a aquisição da tecnologia. Uma ação de bonificação pela produção além do *business case* garante que ambas as partes trabalharão em conjunto para alcançar melhores resultados. A identificação da localização geográfica apropriada pode ser realizada para o cliente. Uma estreita colaboração é mantida com entidades estatais para garantir que os resultados sociais de investimentos dessa magnitude sejam apropriados.

Na primeira etapa, o **Current State**, os principais ativos, sistemas e produtos do investimento proposto são analisados.

Após a visita inicial, o projeto preliminar será desenvolvido e documentado pela equipe da Nova Zelândia, esse projeto, destinado a ser o **Future State** será então discutido com o cliente e se necessário será ajustado.

A terceira etapa, a **Due Diligence** inclui a viagem de uma equipe do cliente para a Nova Zelândia para conhecer de perto as empresas parceiras e os seus sistemas, validando a competência, aptidão e capacidade da associação. O Cliente também terá a oportunidade de apresentar os seus comentários sobre o projeto preliminar “Future State”, permitindo o diálogo e, se necessário, a modificação do projeto.

A última etapa, **Concept Design and Mobilisation**, é desenvolvida depois que o “Future State” é aprovado pelo cliente. Recursos das fases “Future State” e “Due Diligence” também terão de ser coerentes com os da fase “Concept Design”

O objetivo é que o projeto completo e uma estratégia de produção de carne que atenda a demanda sejam postos em pratica dentro de 6 meses.

Tempo

Current State deve ser completado em até 6 semanas após a assinatura do contrato.

Future State será desenvolvido nas 4 semanas seguintes.

Due Diligence será completado até 4 semanas após o “Future State”.

Design and Mobilisation será concluído em até três meses após o fechamento do modelo do “Future State”.

Implementation é geralmente um projeto plurianual.

Benefícios

Proprietários transformam o uso da terra e o retorno, através do conhecimento, das habilidades e das tecnologias fornecidas pela Beef SolutioNZ. O histórico indica um retorno mínimo de 20% sobre os ativos para o crescimento do setor de carne dos países em desenvolvimento.

A Beef SolutioNZ tem demonstrado melhoria contínua (de aproximadamente 2.5% na Nova Zelândia) no desempenho de fazendas. Nossos clientes se beneficiam de melhora no desempenho, auxiliados pela comunidade de pesquisadores.

Redução de risco para investidores que compartilham da experiência da Associação foi adquirida com o desenvolvimento de projetos na China, África do Sul, Europa e Uruguai.

Conceito de Fazenda da Beef SolutioNZ

- Estabelecer modelo de melhor prática para fazendas que comercializam grandes quantidades de carne.
- Toda a carne produzida segue padrões de qualidade internacionais.
- Custos da produção de carne mais baixos quando comparados a outras fazendas no país
- Fazendas ecologicamente sustentáveis a longo prazo
- Desenvolvimento de habilidades e capacidades locais.

Pastos e fazendas seguirão sistemas da Nova Zelândia, porém adaptados às condições locais. A dieta será à base de pasto complementada com silagem de capim, silagem de milho e outras forrageiras locais. Os Melhores modelos da Nova Zelândia estarão disponíveis para garantir a otimização do custo-benefício.

O fato de a Nova Zelândia possuir excelente clima para o cultivo de pasto, genética de pastagem muito forte, setor de cercas elétricas, fazendeiros e operadores bem orientados e economia aberta a exportação proporciona uma base única para o desenvolvimento de avançadas tecnologias e sistemas. Planaltos, elevados custos de mão de obra e a exposição a mercados globais, muitas vezes protegidos por barreiras tarifárias, têm impulsionado o desenvolvimento dessas tecnologias e sistemas para níveis extremos de eficiência nunca vistos em nenhum outro lugar do mundo. Beef SolutioNZ é capaz de extrair o melhor destes novos sistemas e tecnologias e reforçá-los com o total apoio do setor de ciências agrícolas da Nova Zelândia e da Agritech.

O objetivo é a diminuição das despesas de capital e para locais que possuam condições climáticas extremas a redução do custo para construção de currais assim como a minimização do uso de equipamentos de apoio para a fazenda.

O escopo do projeto pode variar entre 5000 e 160.000 cabeças com a possibilidade de aumentar a capacidade em fases incorporadas ao projeto.

Opções de projeto incluem adaptações levando-se em conta diferentes condições climáticas que variam de 100% pastejo direto a 100% de sistemas de confinamento. A solução híbrida será conduzida de acordo com cada caso e desenvolvida pela equipe da **Beef SolutioNZ**.

Desenvolvimento de valores agregados

A associação Beef SolutioNZ garante o desenvolvimento de valores agregados incluindo mas não se limitando a:

- Genética de gado de corte obtida por desempenho comprovado.
- Pastagem e capacidades de produção de forragem
- Sistemas de gerenciamento de bezerros para acelerar o valor das operações de carne ou de leite,
- Partos sazonais levando em conta picos climáticos e econômicos e disponibilidade de comedouros,
- Sistemas de produção para maximizar o valor das pastagens
- Sistemas TechnoGrazing™ quando apropriado
- Hardwares e softwares para sistemas de cercamento da Gallagher quando apropriado.
- Planos de nutrição para maximizar as taxas de crescimento de carne magra e de alta qualidade.
- Rastreabilidade de animais da fazenda
- Indústria de processamento e rastreabilidade de resultados
- Eficiência energética combinada com a geração de energia.
- Modelo Greenlea Abattoir para processamento eficiente e rentável.
- Modelo Wallace Rendering para recuperação eficiente e rentável
- Rastreabilidade da cadeia de distribuição
- Sistemas de embalagem
- Marketing de ponta para gado de corte a pasto, de baixo custo, segura e totalmente rastreável.

Modelo de grande escala.

Resultado: 30,000 toneladas de carne processada derivada do abate anual de 120.000 animais.

Atingir a taxa de produção de até 500 kg de carne por hectare por ano, em pastagem alimentada somente por chuva.

Hub de grande escala

Centro de serviços de produção em grande escala, atende fazendas com extensão superior a 30,000ha e comportam até 160,000 animais.

Consiste em:

- Fábrica de processamento de carne para 400 cabeças por dia
- Centro de tratores e galpões de implementação
- Serviços Veterinários e Centro de saúde animal
- Estação de testes laboratoriais
 - saúde animal
 - análise de solo
 - qualidade de pasto
 - controle de qualidade e etc.

- Centro para coleta de dados (RFID, SCC, etc)
- Replântio de pastagem e gerenciamento de unidades da fazenda
- Armazém para adubo
- Mistura de alimentos
- Centro de treinamento
- Escola
- Centro Médico
- Lojas

Processamento no próprio local ou nas proximidades. Pode incluir a instalação de fábrica de leite também. Geração de energia a partir de resíduos é possível.

Hub de média escala

Aliado à ou parte de um grande projeto laticínios

Potencial de resultado: 5,000 toneladas de carne processada derivadas do abate anual de 20,000 animais.

Atingir a taxa de produção de até 500 kg de carne por hectare por ano, em pastagem alimentada somente por chuva.

Centro de serviços em média escala, atende fazendas de até 6.000ha.

Consiste em:

- Fábrica de processamento de carnes em menor escala 60 cabeças por dia
- Centro de tratores e galpões de implementação
- Serviços Veterinários e Centro de Saúde Animal
- Estação de testes laboratoriais
 - saúde animal
 - análise de solo
 - qualidade de pasto
 - controle de qualidade e etc.
- Centro para coleta de dados (RFID, SCC, etc)
- Replântio de pastagem e gerenciamento de unidades da fazenda
- Armazém para adubo
- Mistura de alimentos
- Centro de treinamento

Processamento no próprio local. Geração de energia a partir de resíduos é possível.

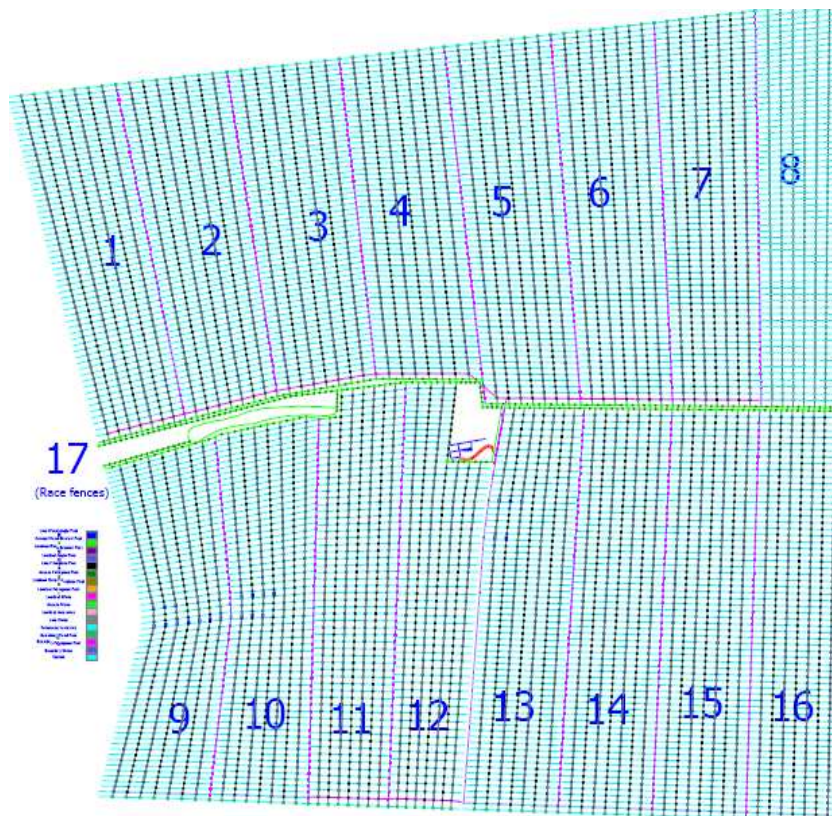
Componentes da Fazenda



Gestão de sistemas de pastejo intensivo KIWITECH INTERNATIONAL

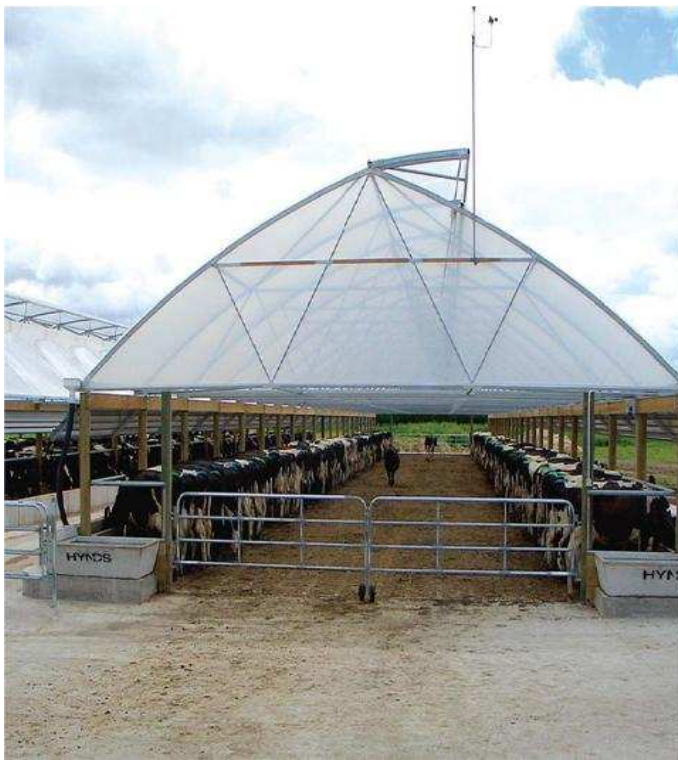
Resultados

- 400 animais processados diariamente
- 300 dias de produção por ano
- 120,000 animais processados anualmente
- Peso de abate alcançado em 20 meses
- Média de 250kg carcaça por animal
- Saída anual de 30,000 toneladas de produtos derivados da carne
- Couros e outros subprodutos



Uso do mapeamento da fazenda para projetar esquemas funcionais e apropriados para cada fazenda em operação.

KIWITECH INTERNATIONAL URUGUAY Unidade com 2500 animais
Landcorp Farming, gado de corte Angus, Rangiputa, New Zealand



Sistema de abrigo para rebanhos adequados para o clima

Exemplo HerdHomes



Genética adequada para o local especificamente escolhido e testada em regiões tropicais e subtropicais.

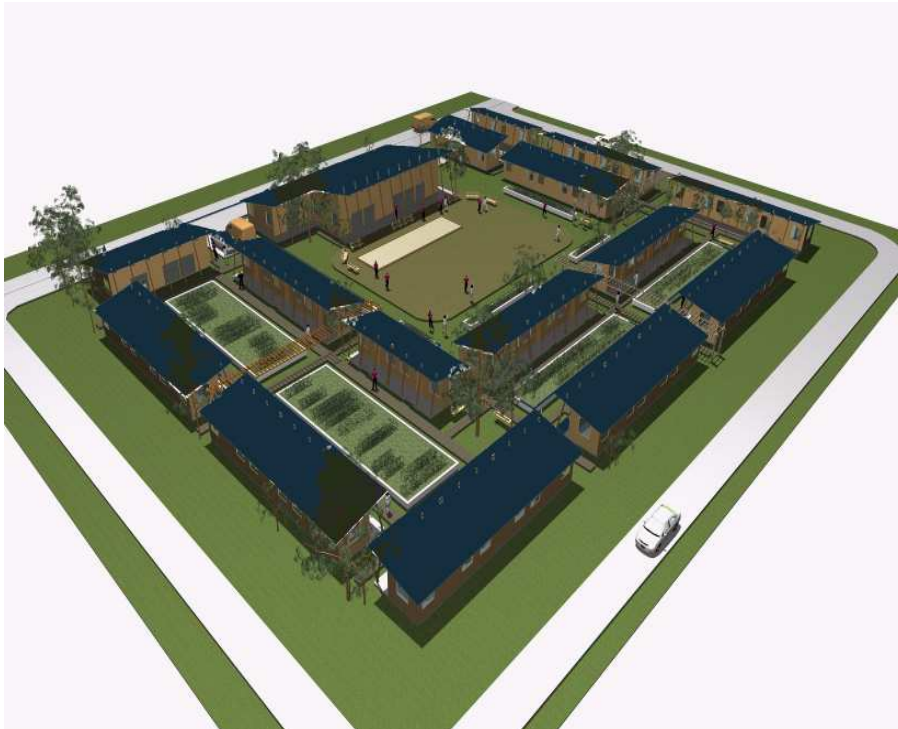




Brangus na Argentina

Especificações do centro de subcomponentes

Armazenamento de forragem e alimento para animais, criação de vitelos, gestão local e alojamento de funcionários.



Conceito de vila para trabalhadores do centro e suas famílias.



Container para armazenamento e manipulação de alimentos e suplementos alimentares.



Uso de plantações para manter uma dieta equilibrada e até mesmo evitar impactos sazonais.

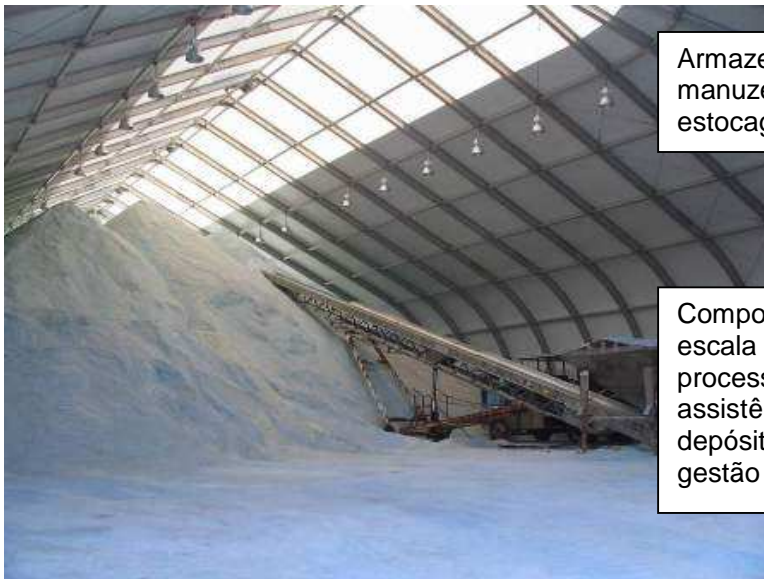


Armazenamento de alimentos em fardo para facilitar armazenamento e conservação

Centro de components principais



Construção de infra-estrutura de base e serviços sobressalentes, laboratório, veterinário, gestão, formação e transferência de tecnologia e inclui tratores e um centro de equipamentos.



Armazenagem de volumes e manuseio de fertilizantes e estocagem de alimentos

Componentes de Hub de grande escala incluindo entreposto de processamento, educação, assistência médica, alojamento, depósito de equipamento central e gestão de instalações.



Fabrica de processamento Greenlea, Hamilton, New Zealand

Tecnologia de processamento de carne adequada para o local, inclui equipamento de monitoramento remoto para controle de gestão eficaz.

Quem somos nós?

Waikato Innovation Park é um centro de tecnologia e negócios com foco na área agrícola e de biotecnologia (AgBio). Estamos localizados em Hamilton, a capital da região de Waikato e o centro da indústria de laticínios da Nova Zelândia.

Existem atualmente 48 empresas no centro e a nova etapa de crescimento está acontecendo agora para podermos acomodar a demanda por espaço.

Somos o centro do grupo AgBio que é um grupo de empresas dentro de uma determinada indústria, que embora as vezes compitam umas com as outras, também trabalham cooperativamente para oferecer melhores benefícios.

A função da Waikato Innovation Park no grupo é:

- trabalhar com grandes agricultores e gestores de fundos para montar a melhor tecnologia e oferecer os melhores prestadores de serviço para as suas necessidades únicas.
- Facilitar a colaboração entre as empresas que fazem parte da AgBio da Nova Zelândia
- Internacionalizar a agrotecnologia da Nova Zelândia e seus serviços.



O que nós fazemos?

Alcançamos sucesso pelos seguintes métodos:

- Colaboração com as principais empresas nacionais e globais para alcançar o crescimento das exportações
- Garantir a liderança na estruturação do setor
- Ajudar as empresas novas e inovadoras no seu crescimento
- Facilitar e participar de projetos de colaboração tanto em nível local como internacional

Contatos:**Derek Fairweather**

Chief Executive Officer

Derek@innovationwaikato.co.nz

DDI: +64 7 857 0502

**Peter Davey**

Business Development Manager

pdavey@innovationwaikato.co.nz

DDI: +64 7 857 0534

**Stuart Gordon**

Business Development Manager

gordons@innovationwaikato.co.nz

DDI: +64 7 857 0504



OS PARCEIROS

As Empresas parceiras da Beef SolucaoNZ e seus principais produtos e serviços são:

- [Landcorp](#) – A Maior fazenda da Nova Zelândia tem mais de 360,000ha – para desenvolvimento agrícola e serviços de operação de fazendas e de genética selecionada.
- [Neil Aitken](#) – Fazendeiro que possui a maior produção de carne da Nova Zelândia usando o sistema TechnoGrazing™ e somente pasto sazonal
- [Gallagher](#) Número 1 no mundo para sistemas de gerenciamento animal, cercas e tecnologias relacionadas
- [Herd Homes® Ltd](#) sistemas para abrigo de rebanhos com baixo custo
- [KiwiTech](#) para sistemas TechnoGrazing™
- [CRVAmbreed](#) para genética de fonte global, incluindo serviços de campo.
- [ABS](#) embriologia e genética de classe mundial
- [PGGW](#) para sementes e animais, possui mais de 30 anos de experiência em exportação para países de clima temperado e tropical.
- [UnitecAgro](#) para genética de gado de clima tropical e para fazendas tropicais de mais de 80,000 ha de produção de pasto.
- [LIC](#) para genética de gado à pasto
- [Sexing Technologies](#): Provedor de semen e embriões sexados internacionalmente reconhecido.
- [Greenlea Meats](#) para sistemas de processamento de carne e empacotamento de alta eficiência
- [Wallace Corporation](#) para processamento de carne de boi e de ovinos com baixo capital e alta eficiência.
- [Carne Technologies](#) experiência em cadeias de processamento de carne e equipamentos.
- [TCS](#) para automação de processamento e sistemas de rastreabilidade
- [Wintec](#) treinamentos em agro tecnologia, comércio e língua inglesa
- [AgITO](#) para treinamento de gerentes e trabalhadores de fazendas
- [Lincoln University](#) para cursos de graduação e pós-graduação
- [AgResearch](#). Desenvolve pesquisa de sistemas para fazendas e pesquisas científicas para soluções de problemas.

